

Iconothèque numérique de l'ENSAS : Rechercher

Vous avez différents modes de recherche à votre disposition.

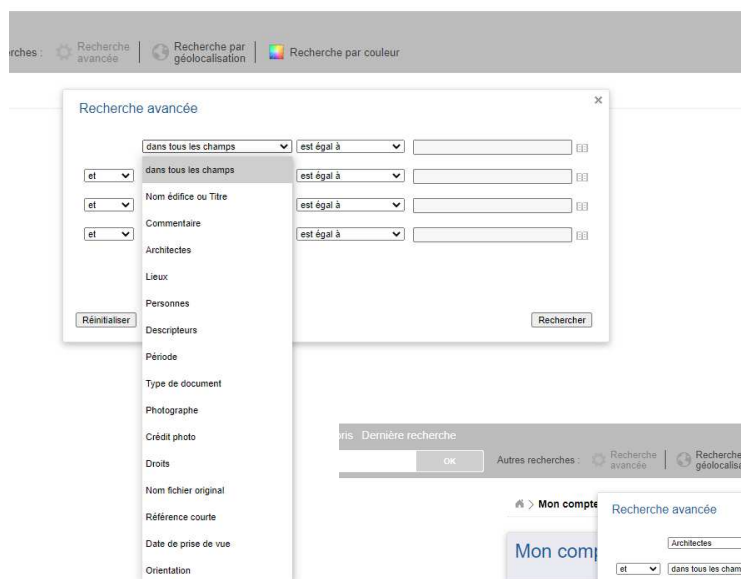
La recherche simple

Vous pouvez effectuer votre recherche directement en tapant votre requête dans la barre de recherche depuis le bandeau apparaissant sur la page d'accueil de l'iconothèque.



En cours de saisie, des suggestions de mots-clés pouvant correspondre à ce que vous souhaitez trouver vont apparaître : il vous suffit de cliquer sur le(s) mot(s) voulu(s) et lancer la recherche à l'aide du bouton « Ok ».

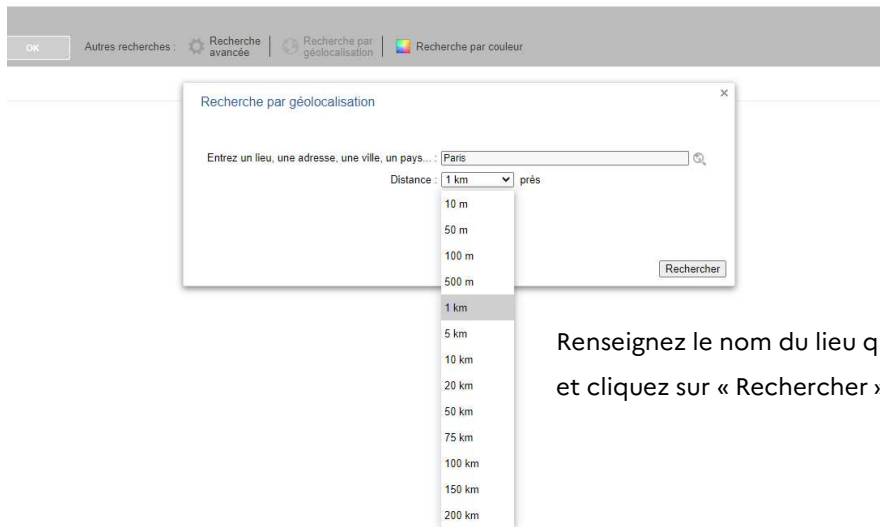
La recherche avancée



La recherche avancée vous permet également de rechercher dans différents index (Architecte, Lieux, Descripteurs ...) et surtout de combiner entre eux ces différents critères de recherche avec les opérateurs ET, OU, SAUF. Des suggestions vous sont proposées lors de votre saisie.

Une fois les termes saisis vous pouvez cliquer sur le bouton « Rechercher ».

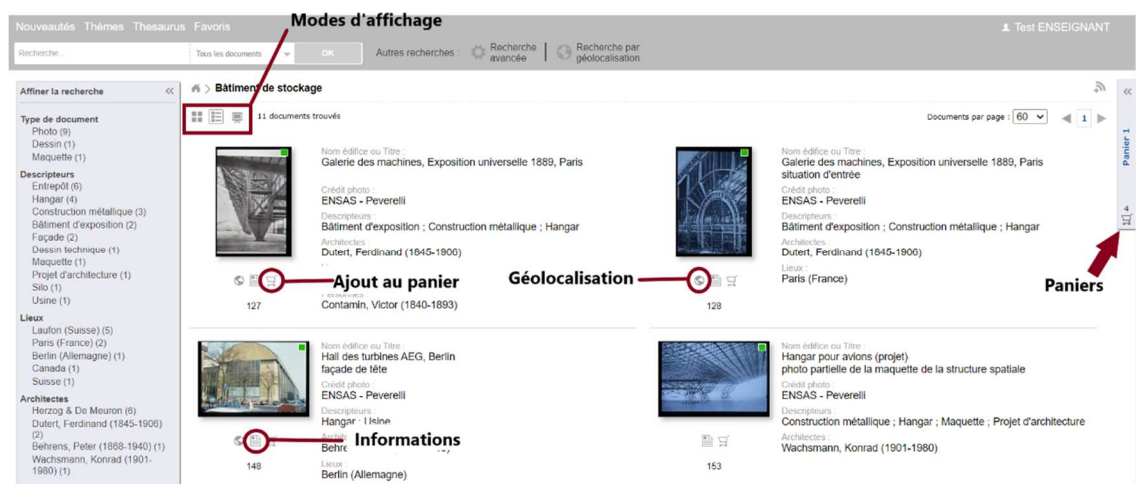
La recherche par géolocalisation



Renseignez le nom du lieu qui vous intéresse et cliquez sur « Rechercher ».

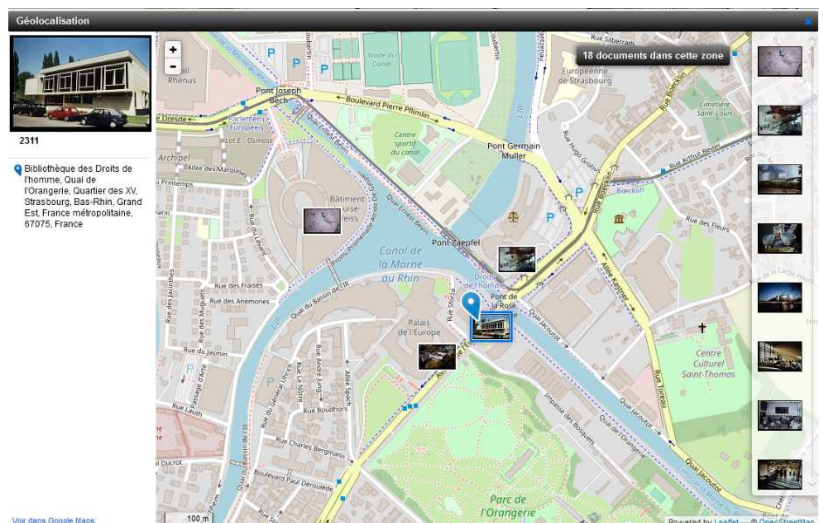
Affichage des résultats

Les résultats de votre recherche s'affichent par défaut en planche contact. Vous pouvez toutefois choisir un autre mode d'affichage (en liste ou en diaporama).

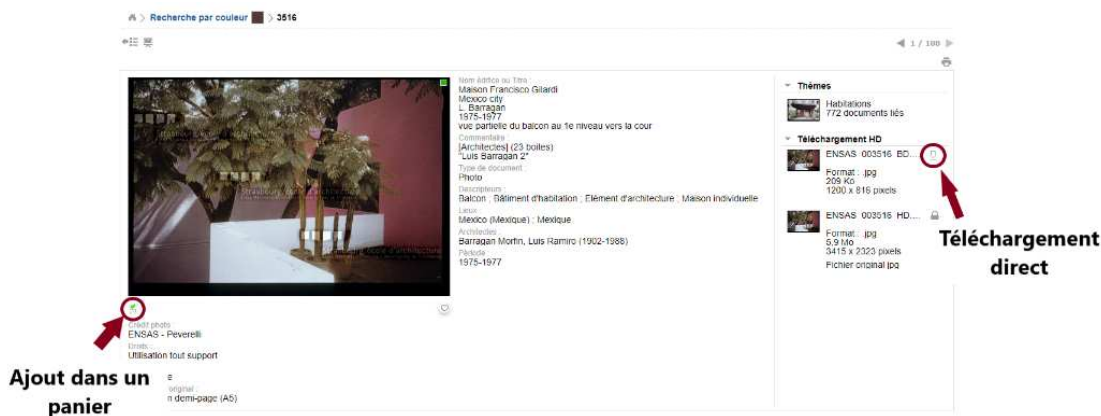


En


cliquant sur l'icône géolocalisation sous la vignette de l'image, une carte s'ouvre vous indiquant les autres documents à proximité



Pour ouvrir la notice, cliquez simplement sur la vignette ou sur l'icône « **Informations** » sous la vignette. Vous accédez à une description détaillée de l'image s'offre à vous la possibilité de télécharger l'image et de la sauvegarder dans un panier.



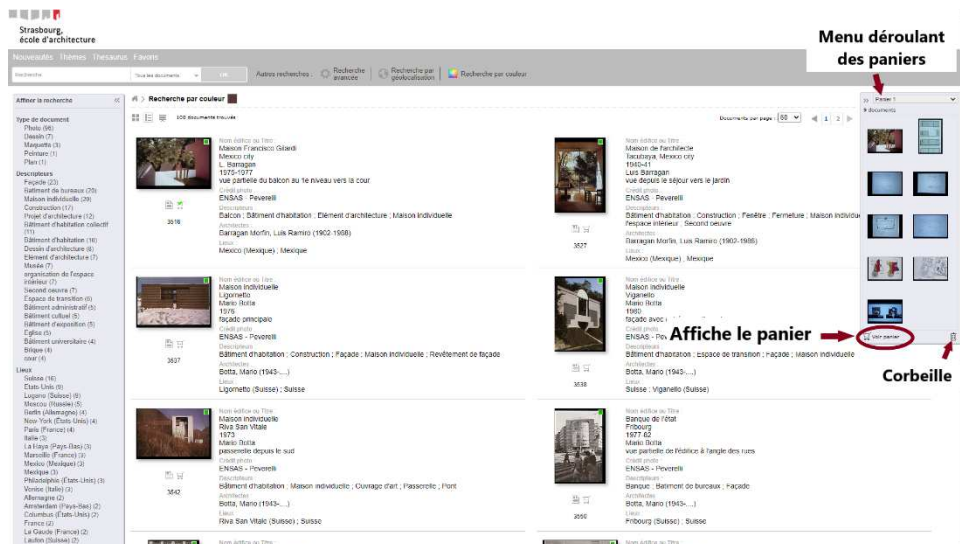
Télécharger des images

Pour télécharger une image, cliquez simplement sur l'icône . Vous devez accepter les conditions d'utilisation.

Les images sont disponibles en basse et en haute définitions.

Utiliser des paniers

Vous pouvez créer **6 paniers** (numérotés de 0 à 5) non visibles par les autres utilisateurs. Ces paniers restent enregistrés d'une connexion à une autre et se situent à **droite de l'écran**.



Pour mettre un document dans un panier, 3 options :

- Cliquez sur le bouton Panier se trouvant sous l'image qui vous intéresse.
- Glissez et déposez l'image dans l'interface panier qui se situe à droite de l'écran
- Sélectionnez plusieurs images et les glissez dans le panier

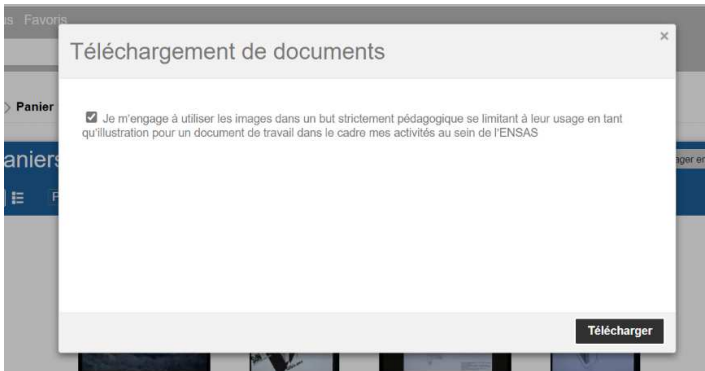
Vous pouvez renommer vos paniers et y sauvegarder jusqu'à **200 images** par panier.

Pour retirer un document du panier, sélectionnez-le puis cliquez sur le bouton **"Corbeille"** en bas à droite.

Télécharger le contenu d'un panier :

A partir d'un panier, vous pouvez télécharger plusieurs images dans un panier au format .zip.

- 1: Cliquez sur **"Voir panier"**
- 2: Cliquez sur **"Télécharger"** dans la page des paniers.
- 3: Acceptez les conditions d'utilisation et cliquez sur **« Télécharger »**.



Menu déroulant des paniers

Téléchargement au format .zip

- 4: Confirmez l'envoi du formulaire en cliquant sur **« Ok »**.

- 5: Vous pourrez ensuite choisir de télécharger en basse ou en haute définition. Les deux options sont cochées par défaut, pour télécharger en HD uniquement, décochez l'option **« Fichiers basse définition »** et cliquez sur **« Télécharger »**.

Téléchargement

4 documents

Sélectionnez les fichiers que vous désirez télécharger en cochant les cases correspondantes puis cliquez sur "Télécharger". Un fichier Zip va être automatiquement créé au moment où vous commencez le téléchargement. Une fois ce fichier Zip prêt, vous pourrez le télécharger sur votre ordinateur.

IMPORTANT : Cette opération peut durer plusieurs minutes selon le nombre et la taille des fichiers. Ne fermez pas ou ne quittez pas cette fenêtre avant la fin du téléchargement !

Vous pouvez cocher ou décocher les cases ci-dessous pour sélectionner ou désélectionner tous les fichiers de même type.

Fichiers basse définition
 Fichiers originaux (JPG)

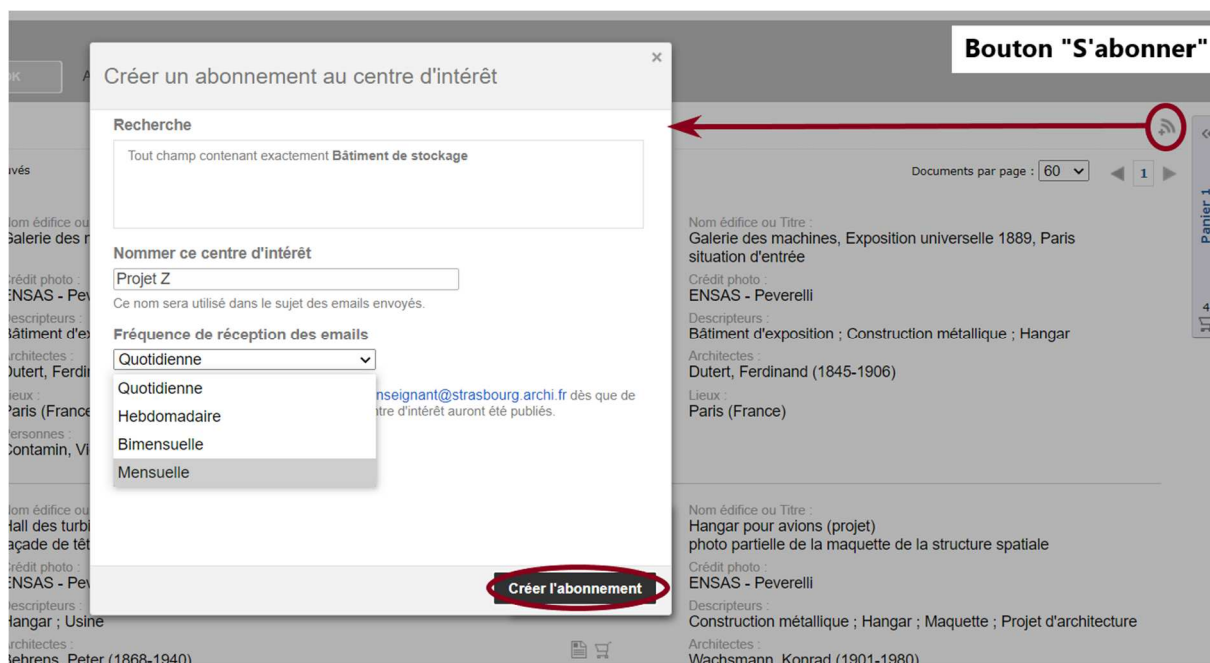
Document	Basse définition	Haute définition
ENSAS_000029_BD.jpg Format : jpg 161 Ko 1200 x 819 pixels	<input checked="" type="checkbox"/>	<input type="checkbox"/>
ENSAS_000078_BD.jpg Format : jpg 210 Ko 819 x 1200 pixels	<input checked="" type="checkbox"/>	<input type="checkbox"/>

Télécharger
8 fichiers
26 Mo

S'abonner à des thèmes


Vous pouvez vous abonner à des sujets afin d'être informé de l'ajout de nouveau contenu dans l'Iconothèque.

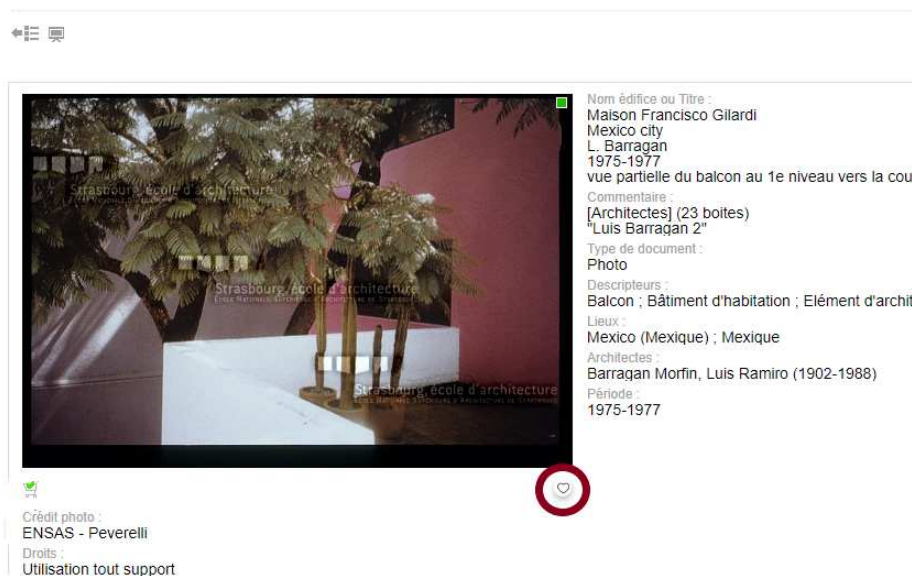
- 1: Recherchez le sujet qui vous intéresse.
- 2: Sur la page des résultats, cliquez sur le bouton « **S'abonner** ». Une fenêtre s'affiche.
- 3: Nommez votre centre d'intérêt et choisissez la fréquence des mails de notification.
- 4: Cliquez sur le bouton « **Créer l'abonnement** ».



Un message de confirmation s'affiche après création de l'abonnement.

Créer des "Favoris"

Pour ajouter des favoris, cliquez sur le cœur  situé sous l'image désirée.



Vous retrouvez ensuite tous vos favoris en cliquant sur Favoris dans la barre de menu principal.